

CHAQUE NID DE FRELON SIGNALÉ COMPTE

Vous habitez en Auvergne-Rhône-Alpes et vous suspectez la présence d'un nid de frelon asiatique à pattes jaunes ?



Prenez des photos et signalez votre suspicion sur le

www.frelonsasiatiques.fr



NID PRIMAIRE



NID SECONDAIRE

PIÉGAGE DE PRINTEMPS



← **Déclarez aussi vos captures !**

Pour lutter contre le frelon asiatique, apprenez à le reconnaître

Savoir reconnaître les nids de Frelon à pattes jaunes

NID PRIMAIRE



- ◀ Nids sphériques (de 5 à 10 cm de diamètre)
- ◀ Ouverture vers le bas
- ◀ Situés dans des endroits abrités

NID SECONDAIRE

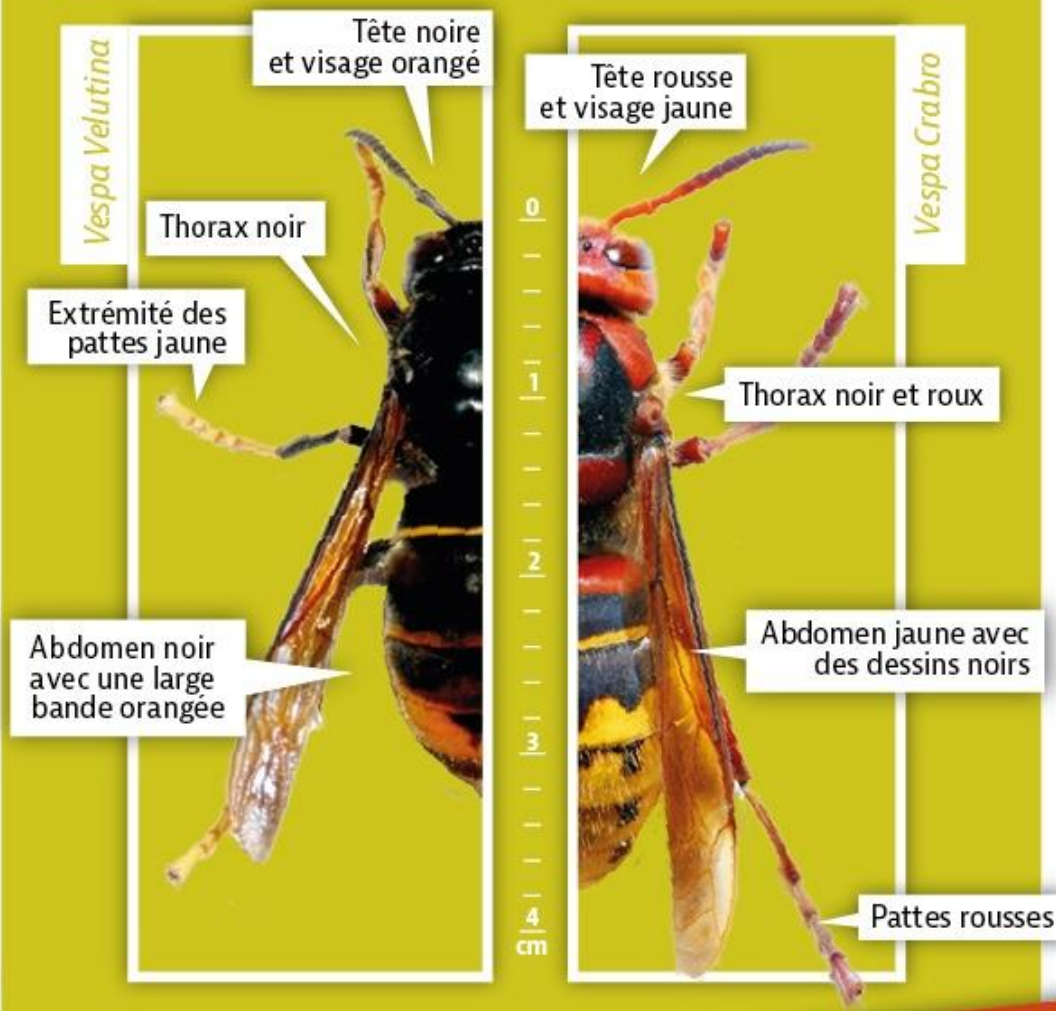


- ▶ Nids piriformes (jusqu'à 80 cm de diamètre)
- ▶ Ouverture petite et latérale
- ▶ Souvent situés à la cime des arbres

Les futures fondatrices sortent de leurs cachettes hivernales pour fonder un nid primaire entre les mois d'avril et de juin, afin d'y élever leurs premières ouvrières. Ensuite, ces nids sont souvent abandonnés afin d'établir un nid secondaire. L'objectif est de les détruire avant que des individus reproducteurs ne les quittent et ne fondent de nouveaux nids la saison suivante.

Création graphique :  Bérénice www.berenice-c.fr

Différences entre le Frelon à pattes jaunes et le Frelon Européen



et **SIGNALEZ SA PRÉSENCE !**